



Plan Trabe: Modernización Tecnológica dos Servizos Sociais

RESUMO EXECUTIVO

- 00 Por que é necesario o Plan**
- 01 Situación actual**
- 02 Debilidades / Oportunidades**
- 03 Obxectivos e Estratexia**
- 04 Beneficios**
- 05 Plan global de proxectos**
- 06 Próximos pasos**



_Por que é necesario o Plan?

- ▶ A **evolución demográfica e social** experimentada nas últimas décadas trouxo consigo unha transformación na pirámide poboacional e a **demanda de máis protección social** e apoio ás persoas que se atopan en **situación de dependencia**.
- ▶ A **entrada en vigor da Lei de Dependencia** supuxo un cambio cualitativo e cuantitativo nos **servizos sociais**, converténdoo no **cuarto pilar do estado do Benestar**.
- ▶ A **rede de equipamentos**, en especial os centros residenciais, tivo que **adaptar con celeridade a súa oferta de servizos** á nova situación demográfica e perfil dos usuarios.
- ▶ Como resposta á forte demanda, o **crecemento do sistema galego de servizos sociais foi notable**, o que **esixe un esforzo na planificación axeitada** de infraestruturas e recursos.
- ▶ A **situación actual de crise económica** contribúe ademais ó crecemento da demanda de asistencia noutros ámbitos diferentes á dependencia, como é a **inclusión, familia, menores...**

Os servizos sociais son o cuarto pilar do estado do Benestar





_Por que é necesario o Plan?

- ▶ Compre evolucionar funcionalmente e tecnoloxicamente os **sistemas de información que soportan a xestión** co obxectivo de mellorar eficiencia e eficacia do sistema.
- ▶ A cobertura da xestión dos servizos polos ditos sistemas é **desigual e con baixa interrelación**, motivada pola distribución competencial, a urxente evolución das necesidades, a situación orzamentaria e a **falta dun plan tecnolóxico que abrangue todos os servizos**.
- ▶ A falta dun sistema de información completo, estruturado e relacionado **fai complexa unha xestión eficaz** dos servizos sociais que aproveite as **grandes oportunidades** que presenta o sector.
- ▶ Por isto, **é necesario un plan urxente de modernización tecnolóxica que soporte a estratexia do Sistema Galego de Servizos Sociais**.

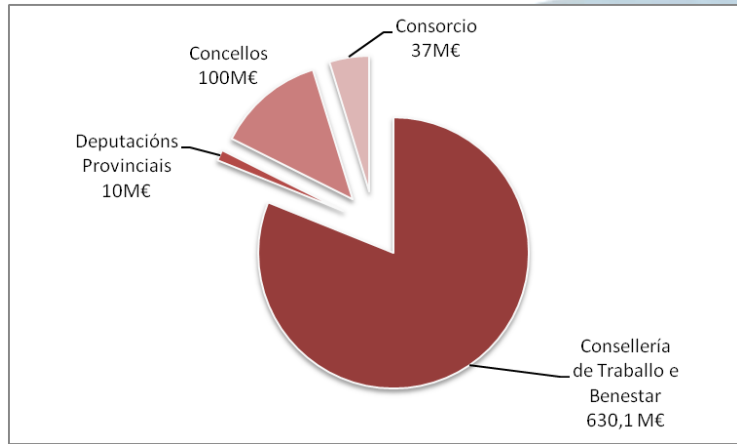
A xestión dos servizos sociais é cada vez máis complexa, e deben tomarse medidas urxentes.



_Situación actual

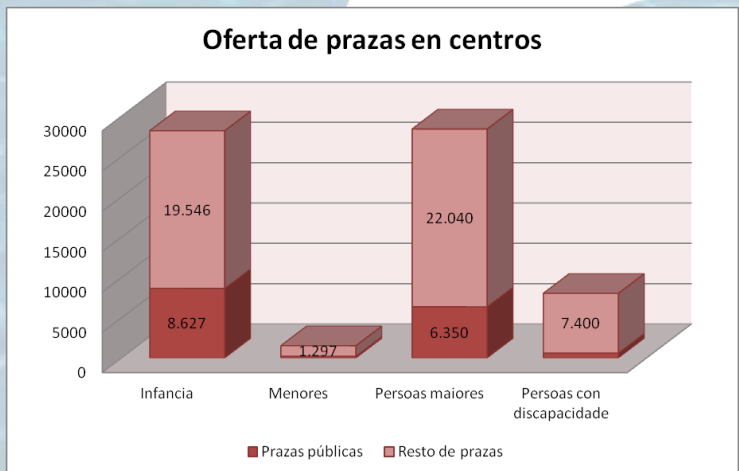
Orzamento

- ▶ O orzamento total do Sistema Galego de Servizos Sociais ascende a **777M€**
- ▶ O 81% do orzamento correspóndelle á área de Benestar da Consellería, que destina o 52% a prestacións económicas e o 33% a dependencia



Profesionais e equipamentos

- ▶ O número de profesionais que se contabilizan en todo o sistema é de **28.195**
- ▶ **4.000** persoas pertencen á Consellería de Traballo e Benestar
- ▶ **Máis de 1.000** pertencen ós Concellos



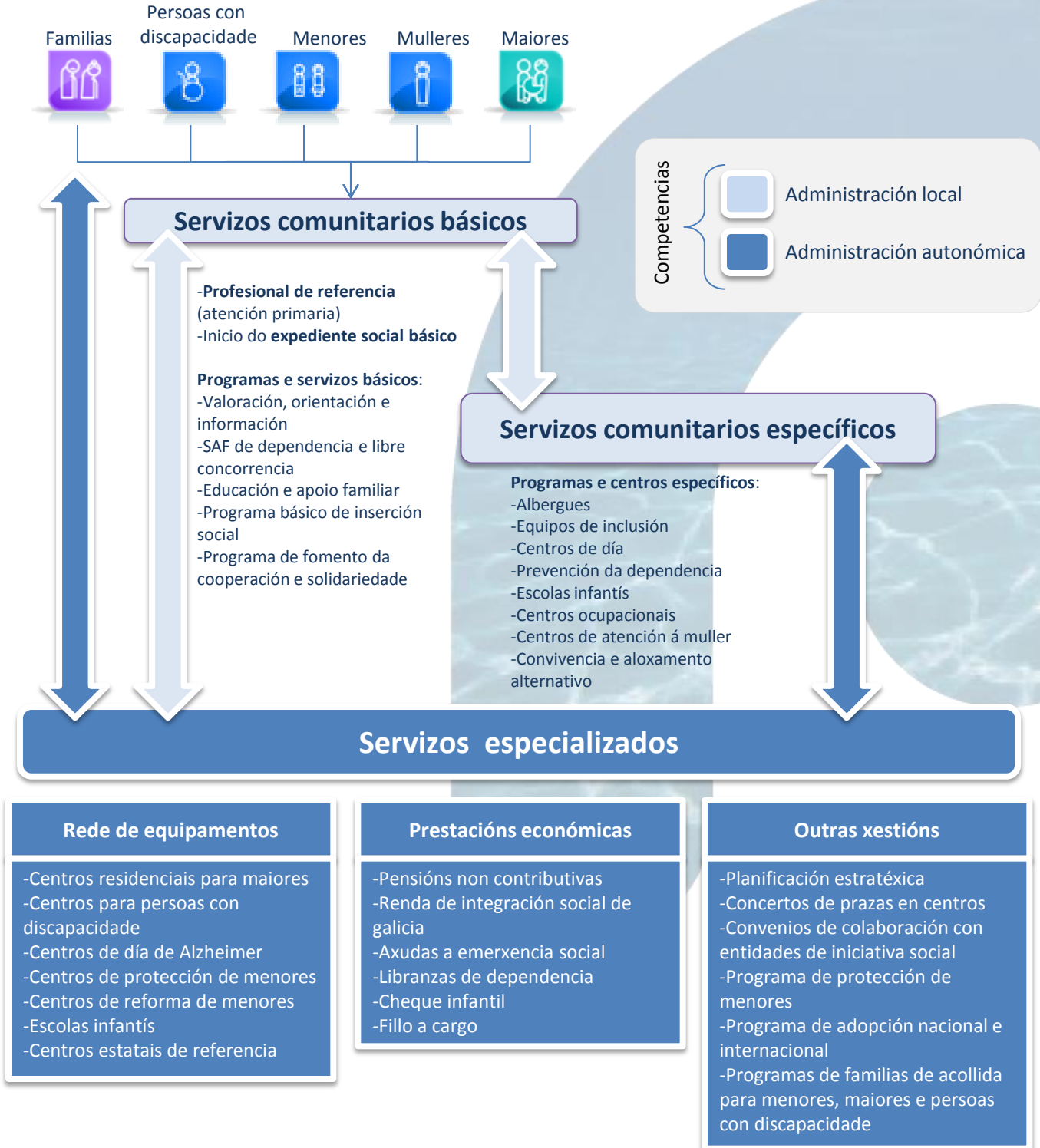
Poboación obxectivo

Infancia	66.800
Menores	278.555
Persoas maiores	629.477
Persoas con discapacidade	222.597
Inclusión	439.719



_Situación actual

Estrutura do Sistema





_Situación actual

O sistema galego de servizos sociais é organizativamente complexo e cambiante

- ▶ *Anteproxecto de lei de racionalización e sostibilidade da Administración Local*

- ▶ A **estrutura do sistema é moi complexa**, e a diferenza do sistema sanitario non se dispón dunha única organización competente, nin de sistemas de información unificados que lle dean soporte.
- ▶ A **carteira de servizos tamén é moi heteroxénea** e de difícil implantación. O **número de actores** que interveñen é **elevado**, cunhas **relacións e dependencias moi entrecruzadas**.
 - ▶ Administración Estatal (IMSERSO)
 - ▶ Administración autonómica: Consellería de Traballo e Benestar, SERGAS, Consellería de Educación, Secretaría Xeral de Igualdade, FUNGA
 - ▶ Administracións locais: deputacións provinciais e concellos
 - ▶ Consorcio Galego de Servizos Sociais
 - ▶ Rede de centros
 - ▶ Entidades de iniciativa social
 - ▶ Coidadores
 - ▶ Cidadáns e familiares
- ▶ No anteproxecto da **Lei de Racionalización e Sostibilidade da Administración Local**, está en definición se a titularidade da maioría das competencias relativas á prestación dos Servizos Sociais que na actualidade eran propias dos Concellos, será **local ou autonómica**.



_Debilidades

- ▶ **A cobertura asistencial do sistema ten tendencia ao crecemento, tanto no número de usuarios como nos servizos demandados**, crecemento que require a mellora dos sistemas de información que dan soporte á asignación dos servizos e recursos.
- ▶ **A estrutura, organización e dispoñibilidade da información non é a axeitada** para realizar con precisión as tarefas de **análise da efectividade e planificación dos servizos**.
- ▶ É necesaria a mellora da cobertura funcional por parte dos **sistemas de información existentes** das necesidades dos tramitadores e dos usuarios, para facer máis eficiente a execución das tarefas da xestión administrativa dos procedementos.
- ▶ **A falta de integración entre os sistemas** de información existentes dificulta a xestión integral das prestacións e do seu financiamento.
- ▶ **O intercambio de información** entre o sistema galego de servizos sociais e o sistema público de saúde é **reducido, dificultando a actuación coordinada entre ambos** que axude a **redución dos custes** e unha **mellor atención** os usuarios.

*O sistema debe ser quen de atender ao **37% de novos usuarios** que poderían demandar servizos sociais comunitarios*

*É necesario adecuar o volume de **persoas atendidas polos traballadores sociais** en Galicia cara os estándares existentes ó respecto a nivel Europeo*

*Nos **últimos dous anos** o número de solicitudes de **RISGA** aumentou un **30%** - un **50%** nos últimos catro anos*

*O **30% dos ingresos** en centros residenciais para maiores **proveñen do hospital***

*Cada **paciente crónico nun centro residencial** podería evitar **30 días** de estancia **nun hospital***



_Oportunidades

- ▶ **A O sistema de servizos sociais é un factor clave de eficiencia do sistema sanitario.**
- ▶ **A captación de novas fontes de financiamento que hoxe son inaccesibles:**
 - ▶ Galicia presentouse en Europa como candidata para ser **referente en envellecemento activo**, de cara a ter un lugar preferente nos **novos programas de financiamento europeo**
 - ▶ O **novo FSE (2014 – 2020)** xa non financiará gastos por actuación senón por **indicadores sobre persoas atendidas**, e **orientarase a resultados medibles**
- ▶ **Potenciar as iniciativas de prevención e planificación**, e valorar o seu impacto no servizo e nos aforros futuros en atención.
- ▶ Simplificar a tramitación, reducir os prazos e facilitar a reforma da Administración Local, implantando a **historia social única** dos usuarios como indica a **Lei 13/2008 de Servizos Sociais**.
- ▶ **Implantar plataformas de Teleasistencia avanzada** que favorezan o autocoidado e retrasen o ingreso en centros residenciais e hospitais, reducindo así os custes dos servizos e cumprindo coas preferencias da maioría dos seus usuarios.
- ▶ Desenvolver un **novo sector empresarial e profesional** de notable **impacto produtivo** e de **xeración de emprego**, no que Galicia pode ser un **referente nacional e internacional**.

*Calcúlase que, mediante a adecuada **coordinación socio-sanitaria**, xeraríase unha optimización do gasto por un importe estimado de **32M€**, condicionada á **ampliación da rede de centros residenciais**, estimada en **2,8 M€** - o custe por praza e día dun hospital **é 10 veces superior** ó dun centro residencial*

*O acceso ó **financiamento do novo FSE (2014-2020)** require a implantación da historia social por individuo*

*A **Lei 13/2008 de Servizos Sociais** expón a **necesidade da creación do Expediente Social**, actualmente sen implantar*



_Obxectivos

Ámbito asistencial

- ▶ **Incrementar a cobertura e a calidade** da atención, **optimizando a eficacia das prestacións** e a satisfacción do usuario.
- ▶ Basear as **decisións asistenciais na eficacia, e nas preferencias e características dos usuarios** en lugar de na dispoñibilidade de recursos.
- ▶ Favorecer a **continuidade dos usuarios no seu domicilio e en contornos próximos**, procurando alternativas á atención residencial e hospitalaria

Ámbito da planificación

- ▶ **Dispor de información completa para a planificación estratéxica** do sistema e facilitar o desenvolvemento de **políticas de prevención e de medición de resultados**

Ámbito da xestión

- ▶ **Incrementar os controis sobre o financiamento e os custos dos servizos prestados** ós usuarios
- ▶ **Reducir os prazos e custos** de tramitación e **aumentar a produtividade** administrativa

Ámbito tecnolóxico

- ▶ Establecer unha **folia de ruta** en canto ás iniciativas TIC **para todo o sistema** de servizos sociais
- ▶ Dispor dunha **plataforma tecnolóxica sostible** que poida adaptarse ós cambios a un ritmo adecuado



_Estratexia

O plan de modernización tecnolóxica é un instrumento de apoio á planificación estratéxica dos Servizos Sociais

- ▶ Desenvolver unha **coordinación interadministrativa eficiente** para a planificación das iniciativas e intervencións cos usuarios, **priorizando a coordinación socio-sanitaria**.
- ▶ Modernizar a **xestión dos centros asistenciais**, orientándoos cara unha **especialización en coidados de longa duración**.
- ▶ **Fomentar a prevención e o autocoidado**, retrasando na medida do posible o ingreso nos centros residenciais e nos hospitais.
- ▶ **Maximizar a eficiencia do sistema**, de maneira que o servizo aumente a súa calidade, e estea capacitado para dar maior cobertura á demanda que está en aumento.
- ▶ **Aproveitar as inversións realizadas** nos sistemas que actualmente están ofrecendo unha cobertura suficiente ás necesidades dos usuarios.
- ▶ **Nivelar a cobertura funcional dos sistemas de información** nas diferentes áreas.
- ▶ **Apostar pola integración dos sistemas de información**, como xeito para conseguir unha implantación efectiva da historia social única dos usuarios.

Instrumentos

- ▶ Construír a **historia social única**
- ▶ Construír **ferramentas de coordinación** socio-sanitaria e inter-administrativa
- ▶ Dotar de **ferramentas ós servizos sociais comunitarios e ós centros asistenciais**
- ▶ Definir e implantar **protocolos eficientes de intercambio de usuarios** entre centros e hospitais
- ▶ Implantar unha **plataforma de teleasistencia social** que favoreza o tratamento e coidado dos usuarios a distancia
- ▶ Construír ferramentas para unha **asignación do recurso óptimo**



_Beneficios

De xestión

- ▶ **Xestión eficaz dos pagamentos e do financiamento**
 - ▶ A xestión e control dos pagamentos debe facerse de xeito que se detecten pagamentos indebidos con anterioridade a que se efectúen
- ▶ **Redución de tarefas administrativas** nos servizos comunitarios básicos, mediante a mellora das ferramentas utilizadas para a xestión de información por parte dos profesionais de referencia:
 - ▶ Redución no tempo de mecanización optimizando a captura de datos
 - ▶ Redución do tempo dedicado á xestión de solicitudes implantando a xeración automática de informes sociais e a presentación electrónica
- ▶ **Eliminación do papel e redución das tarefas derivadas do envío de notificacións por correo postal ós usuarios**
 - ▶ Por exemplo, substituíndo unha parte das notificacións por correo ordinario por notificacións telemáticas

Coa redución de prazos e a xestión eficaz dos pagamentos se conseguirá un aforro anual duns 4 M€



_Beneficios

Asistenciais

- ▶ **Aumento da capacidade asistencial**, co obxectivo de chegar ó 100% da poboación galega con necesidades de atención.
- ▶ **Evitar ingresos hospitalarios** ou reducir a súa duración mediante o uso de prazas en centros residenciais.
 - ▶ O incremento de prazas en centros residenciais para coidar usuarios con necesidades asistenciais (máis que clínicas), que actualmente se ven obrigados a permanecer nun hospital
 - ▶ Retrasar o ingreso en hospitais dos usuarios de centros residenciais incrementando o número de prazas destinadas a coidados especiais, e combinándoo con teleasistencia avanzada nos centros
 - ▶ Poder adiantar as altas hospitalarias de pacientes que proveñen de centros asistenciais a través dunha axeitada coordinación dos servizos
- ▶ **Favorecer a estancia no fogar dos usuarios** dependentes o maior tempo posible mediante alternativas ao seu ingreso en centros residenciais.

Aumentar notablemente a capacidade asistencial clínica e social, maximizando a coordinación entre ambos sistemas



_Plan Global de Proxectos

Para acadar os obxetivos defínese un plan estimado de inversións TIC de 19,75 M€ en 5 anos

Ámbito	Proxectos	Investimento
Asistencial	Historia Social Única e interoperabilidade socio-sanitaria	5.400.000,00 €
	Sistema de Xestión da Atención en Servizos Comunitarios	
	Sistema de Xestión da Atención en Centros	
	Teleasistencia avanzada no fogar. Plataforma de autonomía persoal	
	Espazo social aberto TIC de profesionais e cidadáns	
Xestión	Xestión de protección de menores, xustiza xuvenil e familia	3.500.000,00 €
	Sistema avanzado de tramitación de expedientes administrativos	
	Sistema experto de avaliación e asignación de recursos, servizos e prestacións	
	Traballo colaborativo e optimización de axendas	
	Ampliación e integración dos sistemas actuais	
Planificación	Centro intelixente de planificación e explotación da información	800.000,00 €
	Planificación, control e seguimento de inspeccións de servizos sociais	
Formativo	Difusión e Formación	1.450.000,00 €
Soporte	Soporte a usuarios especializado e mantementos dos servizos TIC	5.000.000,00 €
Equipamentos	Infraestruturas HW, SW, comunicacións e seguridade	3.600.000,00 €
TOTAL		19.750.000,00 €



_Próximos pasos

▶ **Iniciar os proxectos de maior prioridade** e que permitan sentar as bases para a nova Plataforma TIC do Sistema Galego de Servizos Sociais.

▶ **Historia Social Única.**
Interoperabilidade e Integración Socio Sanitaria.

- ▶ Unificación da identificación dos usuarios co sistema sanitario .
- ▶ Definición e creación do modelo de historia social única.
- ▶ Servizos de interoperabilidade socio-sanitario e interadministrativo.
- ▶ Carpeta da Historia Social Única.

▶ **Xestión da atención en Servizos Comunitarios.**

- ▶ Cobertura completa ás tarefas dos profesionais de referencia – traballadores sociais.
- ▶ Integrado coa Historia Social Única.

▶ **Xestión da atención en Centros.**

- ▶ Cobertura completa á xestión e atención nos centros.
- ▶ Integrado coa Historia Social Única.
- ▶ Mellora das infraestruturas e soporte TIC

*O obxectivo é sentar as bases da nova Plataforma TIC de Servizos Sociais, coa creación da **historia social única, o sistema de xestión de atención dos servizos comunitarios e o sistema de xestión de atención en Centros***